

NORTE

AGOSTO 2013

Abarán, Blanca, Calasparra, Cieza y Ricote.



DATOS NORTE

Extensión Km2:	841,30
Población empadronada (2011):	67.041
-Mujeres:	33.245
-Hombres:	33.796
Población 15-64 años:	67,20%
Población extranjera:	10,05%
Población extranjera 15-64 años:	80,31%
Afiliación Seg. Social (jul.2013):	19.451
- Régimen General:	8.061
- R.E.T. Autónomos:	3.816
- R.G. - S.E. Agrario:	7.256
- Hogar:	0

Paro registrado

Paro Registrado % p.p.a.	TVM %	TVA %
ago-13 14,75		
jul-13 13,26	↑ 11,23	↑ 2,31
ago-12 14,41		

El **paro registrado** en agosto de 2013 se sitúa en **6.644** personas, lo que representa un aumento interanual del 2,31%.

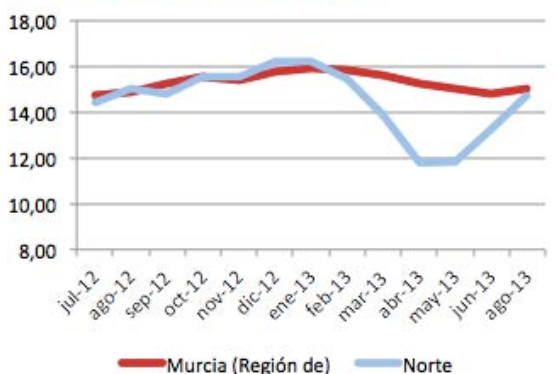
Según el **sexo**, el paro registrado aumenta entre los hombres un 0,85% y entre las mujeres 4,06%, respecto a los doce últimos meses.

En relación a los **menores de 25 años** hay un incremento del 1,75% en el último año.

En función de la **nacionalidad**, son los extranjeros "europeos" los que han perdido más empleo en el último año (5,00%).

El **nivel académico** que más paro registra es "ESO y FP" (59,84%).

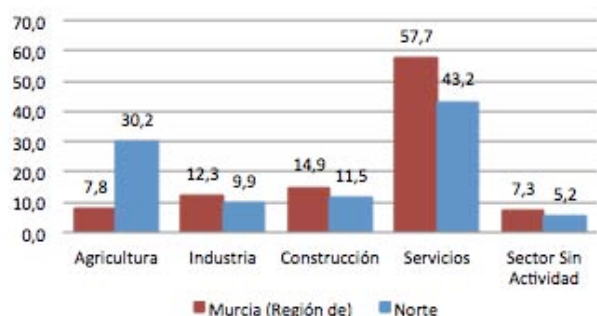
Evolución paro registrado % p.p.a.



Fuente: elaboración propia a partir datos SEF

Distribución paro registrado por sectores económicos (%)

31 agosto 2013



Fuente: elaboración propia a partir datos SEF

Según el **sector** económico, con respecto al último año, es la agricultura la que más empleo pierde (21,65%).

Según la **sección**, la que corresponde a “actividades de los hogares” es la que más empleo ha perdido en el último año (1.200,00%).

La **ocupación** que en los últimos doce meses, en términos relativos, más empleados ha perdido, corresponde a “directivos” (17,65%) y a ocupaciones militares (300,00%)

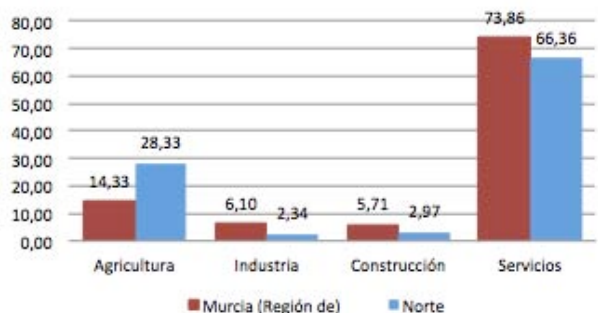
Contratos de trabajo registrados

El **número de contratos registrados** en agosto de 2013 fue de **2.524**, lo que representa un descenso en las contrataciones con respecto al año anterior del -18,79% y del -50,22% con respecto al mes anterior.

Según el **sexo** el 67,54% fueron contratos a hombres. Los **mayores de 25 años** representaron el 85,70% de las contrataciones. El 42,63% de contratos se realizaron a personas con un **nivel académico** “educación 1ª”. En función de la **nacionalidad**, el 32,33% de los contratos se hicieron a extranjeros “no europeos”.

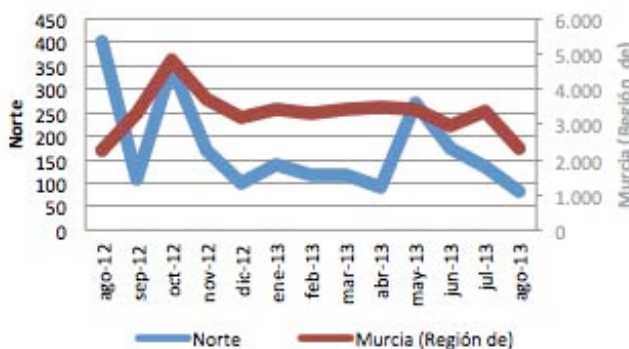
Distribución contratos registrados por sectores económicos (%)

31 agosto 2013



Fuente: elaboración propia a partir datos SEF

Evolución contratación indefinida



Fuente: elaboración propia a partir datos SEF

Los **sectores** con mayor contratación fueron servicios (66,36%) y agricultura (28,33%).

El mayor porcentaje de contrataciones se ha realizado en la **sección** “agricultura, ganadería, selvicultura y pesca” (28,33%) y en la sección “actividades administrativas y servicios auxiliares” (38,71%).

Según la **ocupación**, el 69,29% de los contratos fueron en “ocupaciones elementales”.

Y por **modalidad**, el 96,79% de los contratos fueron temporales.